

Przedprzewodnik po Strefie Kultury w Chwaszczynie



ul. Żeromskiego 9, 80-209 Chwaszczyno

Z naszego przedprzewodnika dowiesz się:

- jak zaplanować wizytę?
- jaką mamy ofertę?
- jak poruszać się po budynku?
- do kogo zgłosić się po pomoc?

O Strefie Kultury w Chwaszczynie

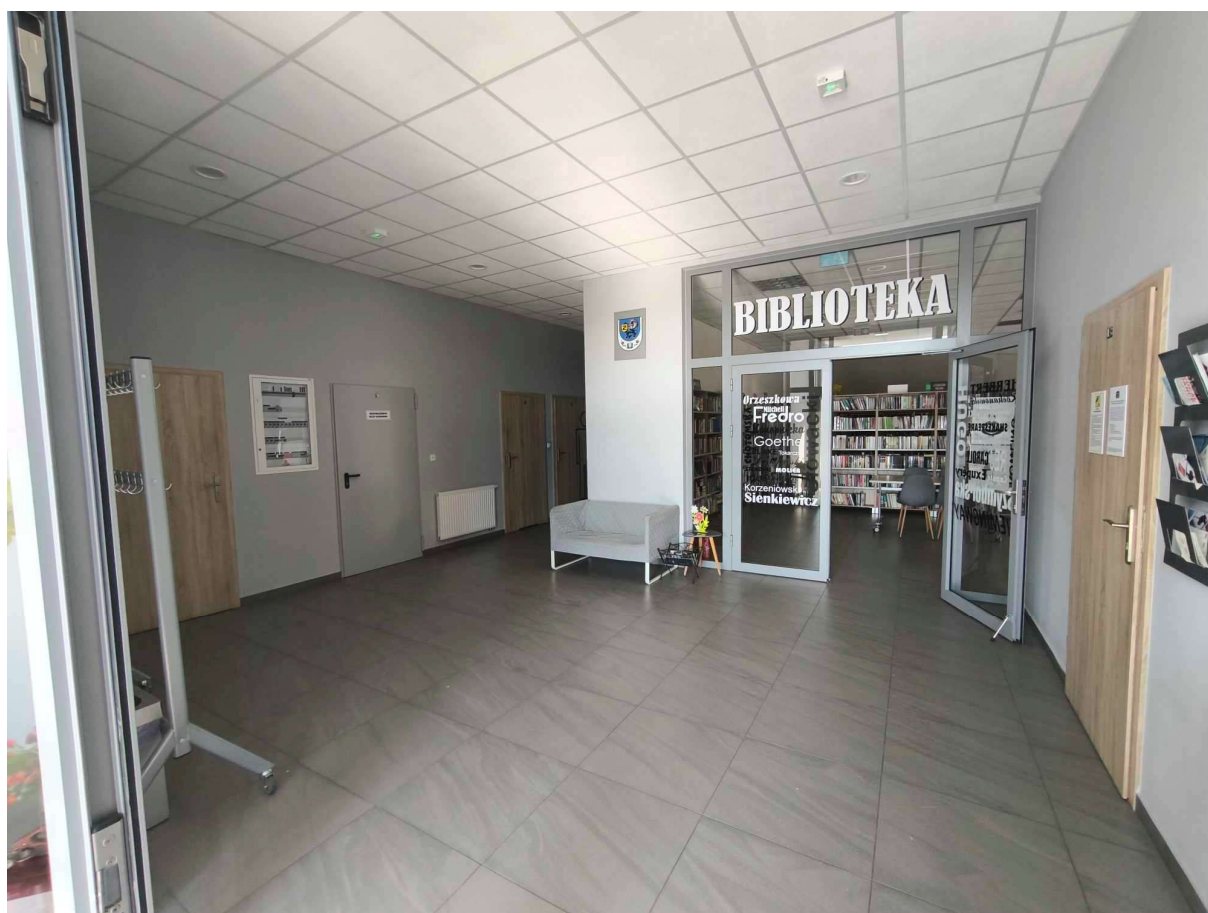
- Strefa Kultury w Chwaszczynie mieści się przy remizie Ochotniczej Straży Pożarnej w Chwaszczynie i w pobliżu Ośrodka Zdrowia.
- W budynku Strefy Kultury mieści się filia Biblioteki Samorządowej.
- Strefa Kultury działa od 2018 roku, organizując zajęcia, spotkania, aktywizując i scalając lokalną społeczność.
- W budynku Strefy mieszczą się sale: warsztatowe, lustrzana, a także Biblioteka.
- Strefa Kultury jest budynkiem jednopoziomowym. Budynek nie zawiera progów. Jest dostosowany do potrzeb osób mających problem w poruszaniu się.

Jaką ofertę proponuje Strefa Kultury w Chwaszczynie?

- W naszej ofercie każdy znajdzie coś dla siebie.
- Spotkania z kulturą i sportem: warsztaty cotygodniowe oraz cykliczne dla dzieci, młodzieży, dorosłych i seniorów; nauka gry na instrumentach; półkolonie w okresie wakacyjnym i ferii zimowych, nauka gry w szachy.

Przed wizytą

Pamiętaj, że w Strefie Kultury w Chwaszczynie odbywają się zajęcia. Zajęcia odbywają się przeważnie popołudniami, w tym czasie może być głośno.



Skontaktuj się z nami jeśli:

Potrzebujesz dodatkowych informacji na temat dostępności Strefy Kultury w Chwaszczynie. Zadzwoń, napisz sms lub e-maila do naszej koordynatorki dostępności.

Ważne telefony

Koordynator dostępności

Anna Kozakowska

a.kozakowska@okis-zukowo.pl

tel. 530 380 460

Sekretariat

58 680 08 48

Jak dostać się do Strefy Kultury w Chwaszczynie?

Autobusem

Pieszko

Rowerem

Samochodem

Autobus

W centrum Chwaszczyna znajduje się rondo. Dookoła niego usytuowane są przystanki autobusowe.

Jadąc od strony Gdyni, Wejherowa należy wysiąść na przystanku mieszczącym się w stronę Gdańska Oliwy. Przystanek nazywa się Chwaszczyno (75). Jest na żądanie. Należy się cofnąć w kierunku ronda. Aby dotrzeć do Strefy Kultury trzeba iść wzdłuż murów otaczających kościół. Chodnik tam jest dość wąski, jednak nie ma krawężnika i można przy zachowaniu środków bezpieczeństwa, udać się drogą. Wejść w ulicę Mickiewicza. Po przejściu 160m należy skręcić w lewo w ulicę Żeromskiego. Po przebyciu kolejnych 160m Strefa Kultury znajduje się po lewej stronie.

Jadąc od Żukowa, Gdańska Oliwy, Koleczkowas należy wysiąść na przystanku Chwaszczyno Centrum (01). Należy cofnąć się w kierunku ronda. Aby dotrzeć do Strefy Kultury należy udać się w kierunku kościoła. Aby tam dotrzeć można udać się chodnikiem koło ronda albo za przystankiem udać się

przejściem w lewo. Należy przejść przez przejście dla pieszych przy kościele i udać się wzdłuż murów otaczających kościół. Chodnik tam jest dość wąski, jednak nie ma krawężnika i można przy zachowaniu środków bezpieczeństwa, udać się drogą. Wejść w ulicę Mickiewicza. Po przejściu 160m należy skręcić w lewo w ulicę Żeromskiego. Po przebyciu kolejnych 160m Strefa Kultury znajduje się po lewej stronie.

Przystanek dla osób jadących od Gdyni mieści się przy Biedronce. Również należy cofnąć się w kierunku ronda, należy jednak uważać bo mijają się wjazd do sklepu Biedronka. Niedaleko za wjazdem znajduje się przejście dla pieszych. Należy przejść na drugą stronę jezdni. I udać się w prawo. Wejść w ul. Mickiewicza, która rozpoczyna się po lewej stronie. Iść nią do skrzyżowania, skręcić w prawo. Po około 50m należy skręcić w lewo w ul. Żeromskiego. Po przebyciu 160m Strefa Kultury znajduje się po lewej stronie.

Pieszo

Osoby nie mające problemów z poruszaniem się dotrą do Strefy Kultury w Chwaszczynie bez większych utrudnień. Chodniki przy drogach prowadzących do budynku są dość szerokie, a krawężniki są niskie.

Rowerem

Gmina Żukowo jak i samo Chwaszczyno ma ścieżki rowerowe. Osoby przyjeżdżające do Strefy Kultury tym rodzajem transportu muszą pamiętać, gdzie poszczególne ścieżki się kończą i rowerzyści są normalnymi użytkownikami drogi. Przed budynkiem znajdują się stojaki na rowery, do którego można przypiąć jednośląd.

Samochodem

Parking znajduje się zarówno przed Strefą Kultury jak i za nią. Miejsc parkingowych za budynkiem jest więcej. Parking służy nie tylko uczestnikom zajęć, ale również Czytelnikom Biblioteki oraz Strażakom z Ochotniczej Straży Pożarnej.

Na parkingu za budynkiem znajduje się miejsce dla osoby z niepełnosprawnością.

Wejście do Strefy Kultury w Chwaszczynie

- Bywa u nas tłoczno, szczególnie w czasie letnich i zimowych półkolonii.
- Zdarza się, że animatorki Ośrodka zarządzającej Strefą nie ma na miejscu. Jeśli chcesz mieć pewność, że z nią porozmawiasz skontaktuj się z nią i umów: email: a.barkowska@okis-zukowo.pl lub tel. 534 804 759.

Wejście Główne

- Wejście jest wolne od progów.
- Drzwi otwierają się na zewnątrz.
- W wejściu zmieści się wózek dziecięcy.



- Po wejściu do budynku wchodzi się w wiatrołap.
- Drugie drzwi otwierają się na zewnątrz.



To wejście prowadzi do hallu. Na wprost znajduje się Biblioteka.

Wejście od strony parkingu

Drugie wejście znajduje się od strony parkingu.



- Wejście jest wolne od progów
- Drzwi otwierają się na zewnątrz.
- Wchodzi się w wiatrołap.



- Drugie drzwi również otwierają się na zewnątrz.

Szatnie

Na wieszaku możesz zostawić kurtkę. Szatnie mieszczą się po lewej stronie przy obu wejściach.

Wieszak przy wejściu głównym.

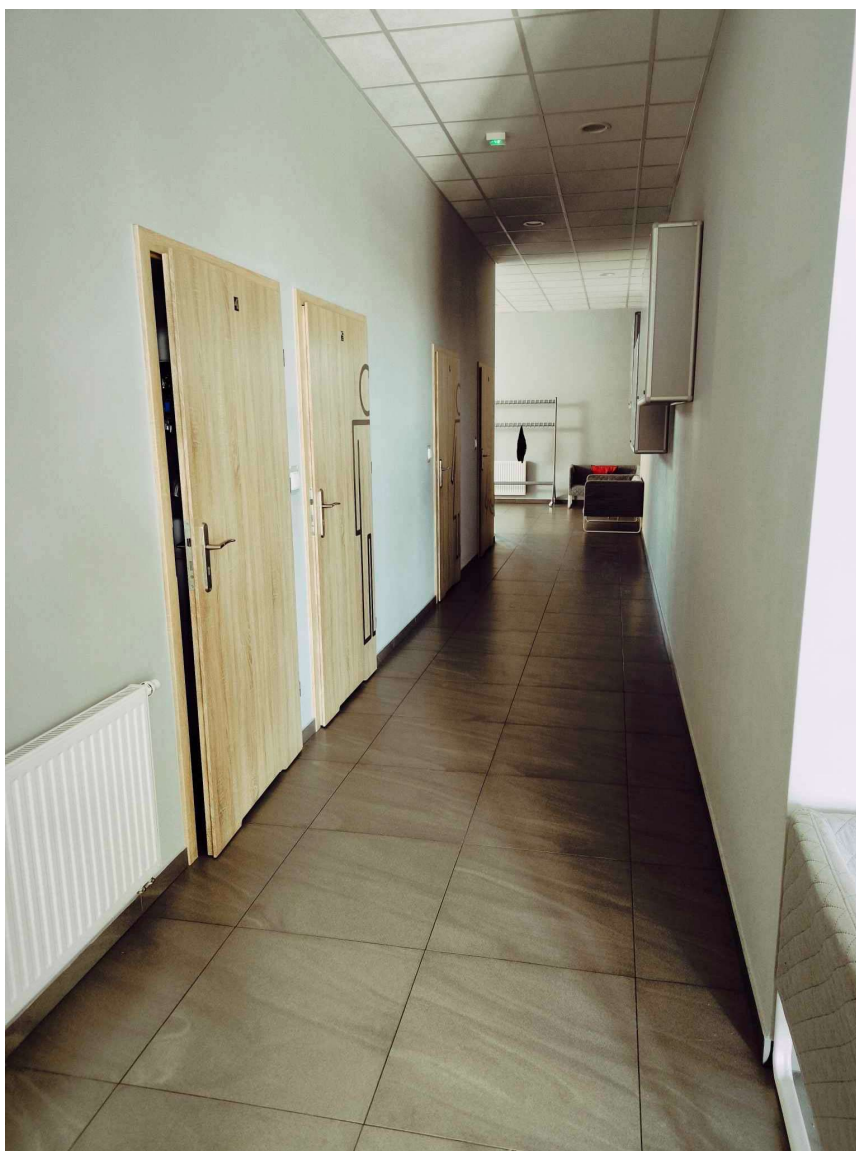


Wieszak przy wejściu od strony parkingu.



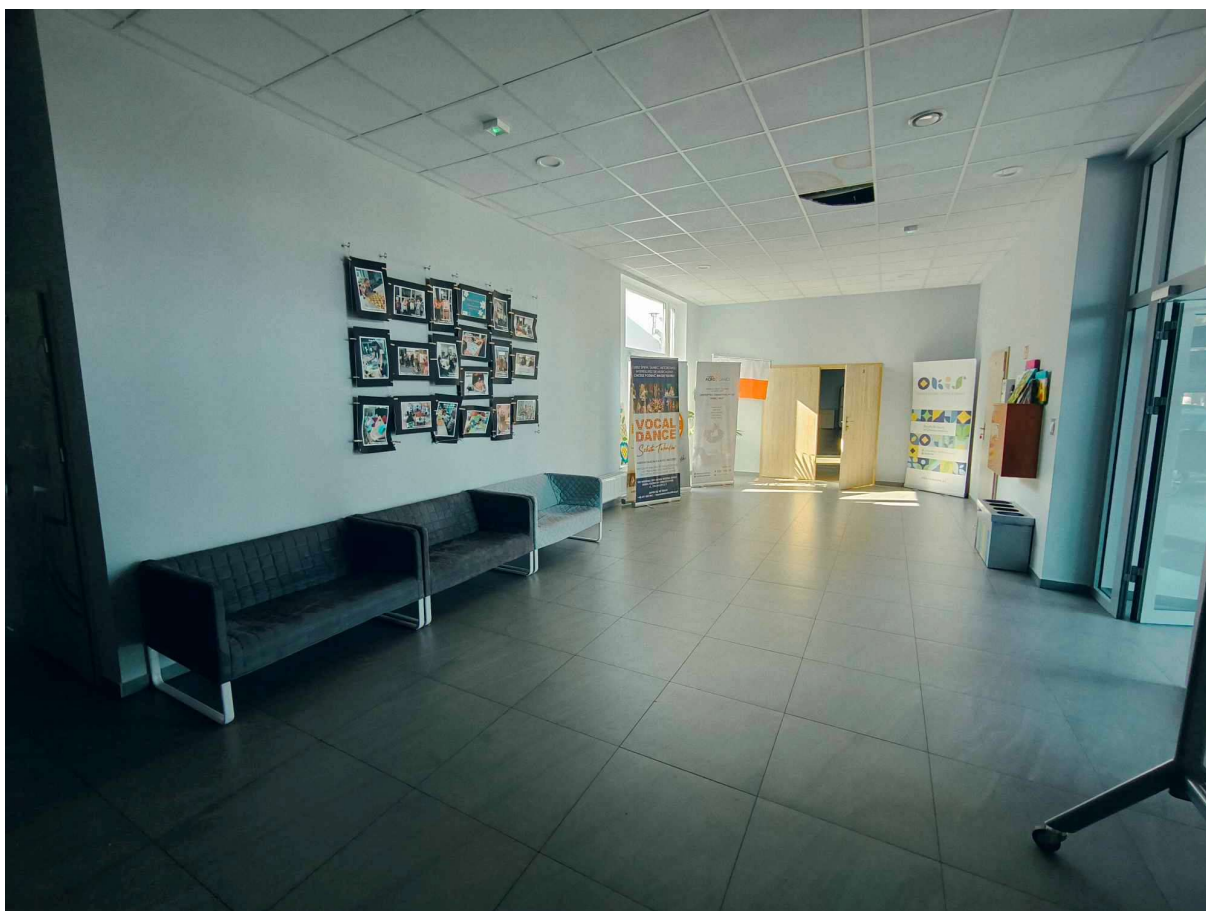
Toalety

Toalety znajdują się w korytarzu łączącym oba wejścia.



Poczekalnie

Przy obu wejściach do budynku znajdują się miejsca odpoczynku. Rodzice mogą poczekać tam na swoje pociechy, lub poczekać na swoje zajęcia.



Garść informacji

- Jeśli czujesz potrzebę wytłumienia hałasu, poczęstuj się słuchawkami wygłuszającymi, słuchawki znajdują się w widocznym miejscu przy wejściu do budynku. Po zakończeniu wizyty nie zapomnij ich zostawić, niech inni również mają możliwość wytłumienia dźwięków.

